

# AXON 2000

SOLUCIONES DE  
DISPENSACIÓN

## Diseño compacto. El mejor rendimiento.

Con un sistema electrónico e hidráulico excepcionales y un diseño elegante gracias a una fabricación y unos materiales de primera calidad, el surtidor AXON 2000 es la elección adecuada para aquellos que buscan un alto rendimiento pero deben lidiar con el espacio limitado disponible en la estación de servicio.



Máxima eficiencia  
alineada con una  
gran experiencia  
de usuario.

Sistema de retracción  
de mangueras y  
solución de elevación  
para un fácil manejo

Estructura sólida  
de fabricación

Pantalla táctil con un  
aspecto moderno

Fácil mantenimiento y  
funcionabilidad

El A2000 es un  
modelo polivalente  
y versátil. Las  
mangueras laterales  
permiten acceder  
fácilmente a los dos  
productos al mismo  
tiempo.

Hasta 130 l/min

Hasta 2 grados  
de combustible

Múltiples tipos  
de combustible

Hasta 12  
mangueras

Certificado: ATEX | MID

< 1000 kg (+/- 5 %) kg

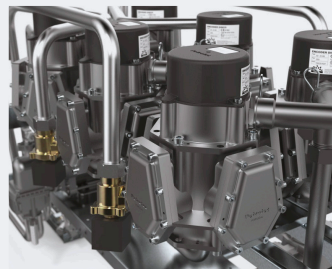
2200 x 800 x 800 mm





## PANTALLA DE VISUALIZACIÓN DURADERA Y MÁS GRANDE

- Dígitos nítidos en cualquier condición de iluminación
- Máxima flexibilidad con un diseño minimalista
- Pantalla táctil intuitiva



## SISTEMA HIDRÁULICO MEJORADO

- Aleación de aluminio obtenida por inyección a presión
- Conductos de aspiración de entrada alineados para toda la gama
- Medidor con calibración electrónica
- P-Flux conectado al sistema electrónico para la gestión de errores
- Conexión de acoplamiento rápido para el contador

## ESPECIFICACIONES TÉCNICAS

Admisión	Aspiración: bomba de engranajes compacta de alto rendimiento Presión PPS: bomba sumergible
Contador	Medidor de desplazamiento positivo, con generador de impulsos
Filtros	Acero inoxidable reutilizable, malla de 100 µm
Filtros Spin-On (1)	Característica que proporciona una capacidad de filtración adicional para nuestros equipos. <u>Características principales:</u> <ul style="list-style-type: none"> <li>→ Los equipos vienen de serie con filtros de 30 micras.</li> <li>→ Los filtros son de tipo roscado, pero se pueden seleccionar e instalar fácilmente otros micrajes.</li> </ul> <u>Principales ventajas:</u> <ul style="list-style-type: none"> <li>→ Garantiza un filtrado eficaz de los combustibles de menor calidad o con impurezas.</li> <li>→ Reduce la contaminación potencial y protege el rendimiento y la longevidad de los equipos.</li> </ul>
Motor	Exd, monofásico/trifásico, 50/60 Hz con protección térmica interna
Calculadora	iMC
Manguera	Ø16, 19, 21, 25 mm (UNE-EN 1360/UNE-EN 13483) (homologado VR2)
Boquilla	ZVA2 automática u otras
Velocidad de flujo	10, 40, 80, 130 l/min

Protocolos de comunicaciones	Petrotec, EP55, Pulse Interface, ER3, IFSF IP, IFSF Lon, HDX 485 y HDX 2WI (Gilbarco), Dunclare, Pumalan, HDX IP (Tesco)
Pantalla de visualización	Pantalla táctil • Vidrio templado • Volumen y cantidad preestablecidos
Opciones	Selector de velocidad • Módulo de voz • Totalizadores electromecánicos • Preajuste de volumen y cantidad • Disyuntor • Interruptor principal de seguridad (GLP) • Calefacción del cabezal electrónico • Recuperación de vapores fase II • Recuperación de vapores con monitorización • Compensación automática de temperatura • Motor monofásico/trifásico • Preparado para satélite (1 por lado) • Acoplamientos de ruptura • Boquillas y satélite personalizados • Conexión flexible del tubo ascendente • Bastidor de cimentación • Imagen corporativa personalizada • Carcasa de acero inoxidable AISI316  <b>BOTÓN DE EMERGENCIA:</b> Característica que proporciona una capacidad de filtración adicional para nuestros equipos. <u>Características principales:</u> <ul style="list-style-type: none"> <li>→ Accesibilidad rápida y fácil.</li> <li>→ Cumple las normas de seguridad.Principales ventajas:Protege al equipo y al personal.</li> <li>→ Reduce el tiempo de respuesta en situaciones críticas.</li> <li>→ Mejora las normas de seguridad operacional</li> </ul>

(1) Solo disponible para la versión de presión

## DIMENSIONES

